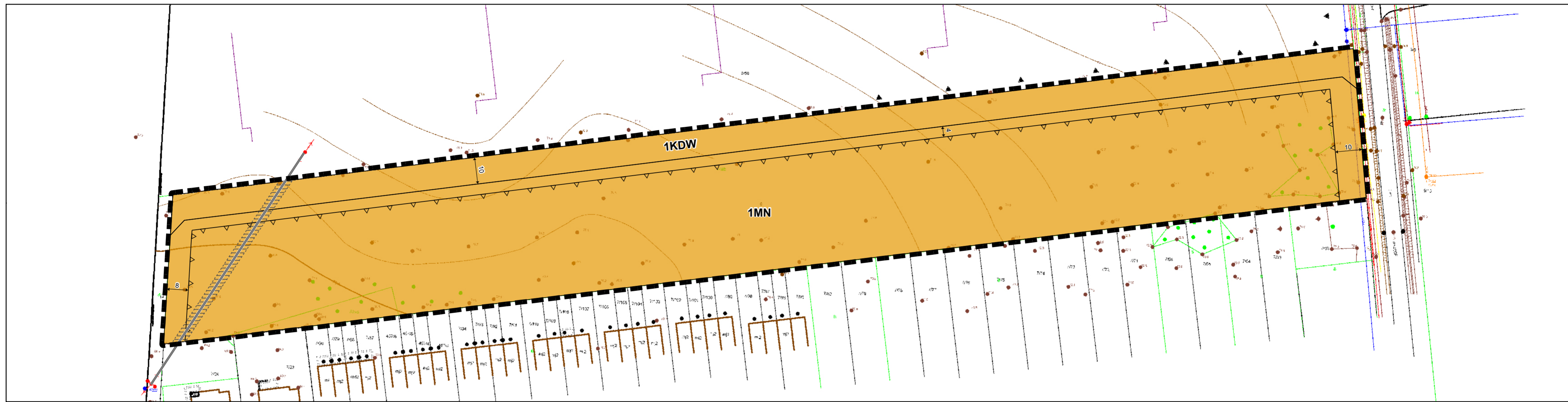




# MIEJSCOWY PLAN ZAGOSPODAROWANIA PRZESTRZENNEGO OBSZARÓW POŁOŻONYCH W GMINIE SANTOK, OBREB 0001 WAWRÓW, DLA DZIAŁEK POŁOŻONYCH PRZY GRANICY Z M. GORZOWEM WLKP. O NUMERACH: 6, 51/6, 51/7, 452/1, 452/4, 452/6, 452/7, 452/8, 452/9, 452/10, 452/12, 452/13, 50/4, 50/5, 50/6, 50/7, 50/8, 50/10, 50/11, 50/12, 50/13, 50/14, 50/21, 50/22, 50/23, 50/24, 50/25, 50/26, 50/27, 50/28, 50/29, 50/30, 50/31, 50/32, 50/33, 50/34, 50/35



## PROGNOZA ODDZIAŁYWANIA NA ŚRODOWISKO



Oznaczenie graficzne i tekstowe	Oznaczenie z rysunku planu	Wpływ ustaleń planu na środowisko przyrodnicze w granicach objętych opracowaniem planu	Ocena potencjalnego wpływu
<b>A</b>	<b>1Z-3Z</b>	Planowane tereny zieleni będą mieć <b>korzystny wpływ na środowisko</b> . Stanowią one ostoję walorów przyrodniczych i krajobrazowych na obszarze planu oraz są istotnym buforem od istniejącej na obszarze planu linii elektroenergetycznej o napięciu 220 kV. Tereny zieleni zapewniają korzystne oddziaływanie na tereny zurbanizowane i jednocześnie ograniczają skażenia środowiska oraz zachowują walory krajobrazowe i przyrodnicze na terenach zainwestowanych. Do zagospodarowania terenów zieleni można wykorzystać zieleni różnopoziomą oraz elementy małej architektury, co powinno podnieść walory krajobrazowe i estetykę obszarów. Zachowanie terenów zieleni będzie miało korzystny wpływ na stosunki wodne, retencję, zachowanie gleb i mikroklimat.	Oddziaływanie planu na środowisko i krajobraz można ocenić w następujący sposób: pod względem charakteru – jako korzystne, pod względem intensywności przekształceń – jako nieznaczne, pod względem bezpośredniości oddziaływania – jako bezpośrednie, pod względem okresu trwania oddziaływania – jako długoterminowe, pod względem częstotliwości oddziaływania – jako stałe, pod względem zasięgu przestrzennego – jako lokalne, pod względem trwałości oddziaływania – jako odwracalne.
<b>B</b>	<b>1MN-7MN, 1U, 1KDW-3KDW</b>	Tereny zabudowy mieszkaniowo - usługowej oraz tereny dróg wewnętrznych będą miały <b>negatywnie umiarkowane oddziaływanie na środowisko</b> . Ustalenia planu ograniczają uciążliwość terenów zabudowanych w zakresie zaopatrzenia w wodę, odprowadzania ścieków oraz klimatu akustycznego. Rekompensatą dla środowiska przyrodniczego i krajobrazu jest przeznaczenie, co najmniej 35% powierzchni działki na powierzchnię biologicznie czynną, co wpływa korzystnie na walory krajobrazowe obszarów zabudowanych. W okresie grzewczym może dochodzić do kumulacji zanieczyszczeń gazowych i pyłowych pochodzący z indywidualnych palenisk domowych oraz z terenów komunikacji. Uciążliwość tego rodzaju nie będą jednak zbyt wysokie z uwagi na dobre warunki przewietrzania i duży udział zieleni oraz położenie poza terenami inwestycyjnymi. Pewną uciążliwość dla terenów mieszkaniowych stanowi hałas komunikacyjny, dlatego zgodnie z przepisami odrębnymi, objęto teren związany z zamieszkiwaniem ochroną akustyczną. Ustalenia planu w sposób prawidłowy ograniczają uciążliwość terenów zainwestowania dla środowiska przyrodniczego. Planowane zagospodarowanie może być lokowane na obszarze planu przy zachowaniu przepisów odrębnych odnoszących się do ochrony środowiska i przyrody.	Oddziaływanie planu na środowisko i krajobraz można ocenić w następujący sposób: pod względem charakteru – jako bez znaczenia, pod względem intensywności przekształceń – jako zauważalne, pod względem bezpośredniości oddziaływania – jako bezpośrednie, pod względem okresu trwania oddziaływania – jako długoterminowe, pod względem częstotliwości oddziaływania – jako stałe, pod względem zasięgu przestrzennego – jako miejscowe, pod względem trwałości oddziaływania – jako nieodwracalne i częściowo odwracalne.



### Legenda

#### Obowiązujące ustalenia planu

- granice obszarów objętych planem
- linie rozgraniczające tereny o różnym przeznaczeniu lub różnych zasadach zagospodarowania
- ▲ nieprzekraczalne linie zabudowy
- ▨ strefa ochrony "OW" dla stanowiska archeologicznego
- ← wskazane w wybranych miejscach wymiary (w metrach): odległości usytuowania linii zabudowy od linii rozgraniczającej tereny, szerokości terenów dróg

#### Przeznaczenia terenów

- MN** tereny zabudowy mieszkaniowej jednorodzinnej
- U** teren zabudowy usługowej
- Z** tereny zieleni
- KDW** tereny dróg wewnętrznych

#### Oznaczenia informacyjne

- linia elektroenergetyczna średniego napięcia 15 kV
- linia elektroenergetyczna najwyższego napięcia 220 kV
- ▨ strefy techniczne od linii elektroenergetycznych

SKALA 1:1000

