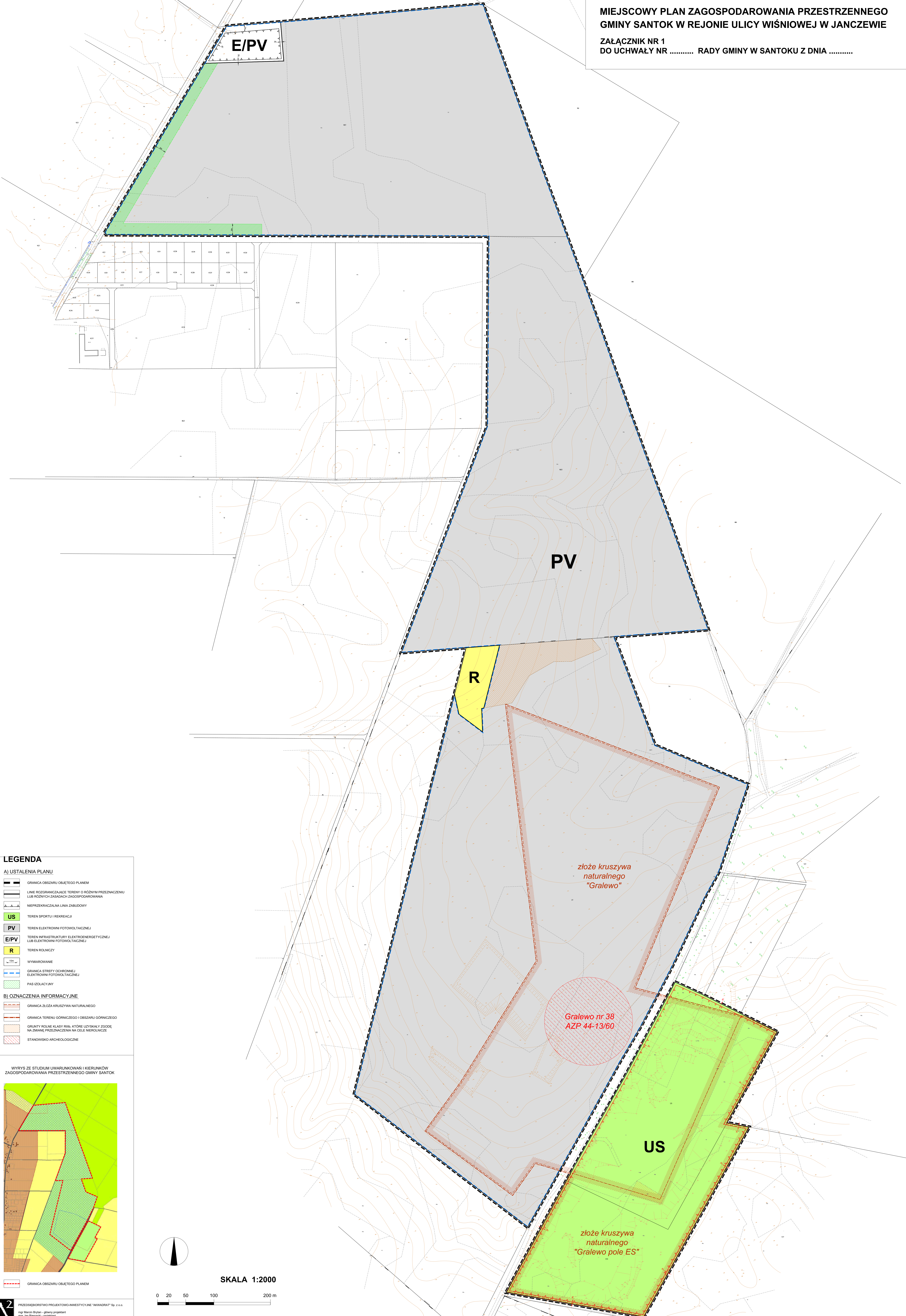


MIEJSCOWY PLAN ZAGOSPODAROWANIA PRZESTRZENNEGO
GMINY SANTOK W REJONIE ULICY WIŚNIOWEJ W JANCZEWIE

ZAŁĄCZNIK NR 1
DO UCHWAŁY NR RADY GMINY W SANTOKU Z DNIA



LEGENDA

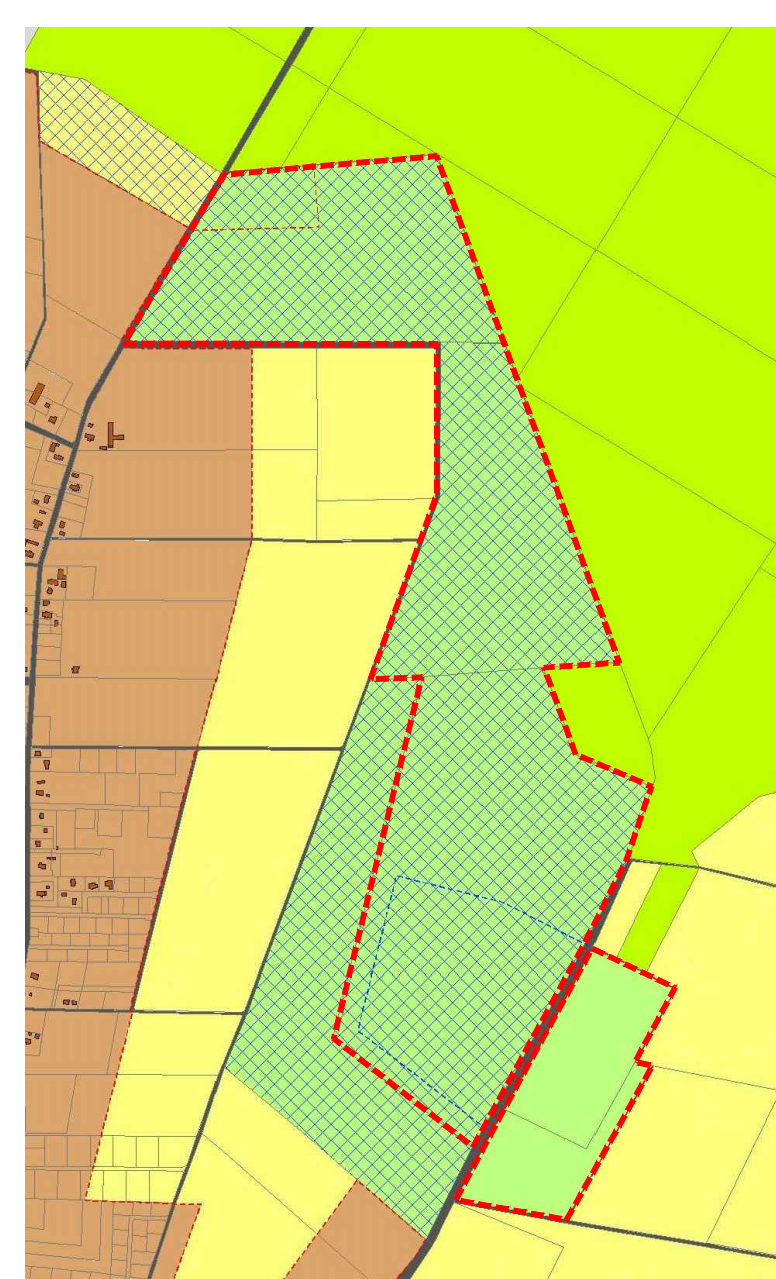
A) USTALENIA PLANU

- GRANICA OBSZARU OBJĘTEGO PLANEM
- LINIE ROZGRANICZAJĄCE TERENY O RÓŻNYM PRZEZNACZENIU LUB RÓŻNYCH ZASADACH ZAGOSPODAROWANIA
- NIERZĘKACZALNA LINIA ZABUDOWY
- US - TEREN SPORTU I REKREACJI
- PV - TEREN ELEKTROWNI FOTOWOLTAEICZNEJ
- E/PV - TEREN INFRASTRUKTURY ELEKTROENERGETYCZNEJ LUB ELEKTROWNI FOTOWOLTAEICZNEJ
- R - TEREN ROLNICZY
- WYMIAROWANE
- GRANICA STREFY OCHRONNEJ ELEKTROWNI FOTOWOLTAEICZNEJ
- PAS IZOLACYJNY

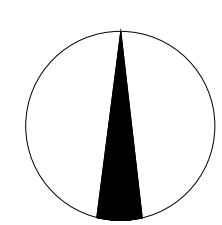
B) OZNACZENIA INFORMACYJNE

- GRANICA ZŁOŻA KRUSZYWA NATURALNEGO
- GRANICA TERENU GÓRNICZEGO I OBSZARU GÓRNICZEGO
- GRANITY ROLNE KLASY RIBB, KTÓRE UZYSKAŁY ZGODĘ NA ZMIANĘ PRZEZNACZENIA NA CELE NIEROLNICZE
- STANOWISKO ARCHEOLOGICZNE

WYRYS ZE STUDIUM UWARUNKOWAŃ I KIERUNKÓW ZAGOSPODAROWANIA PRZESTRZENNEGO GMINY SANTOK



GRANICA OBSZARU OBJĘTEGO PLANEM



SKALA 1:2000

