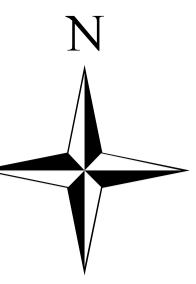
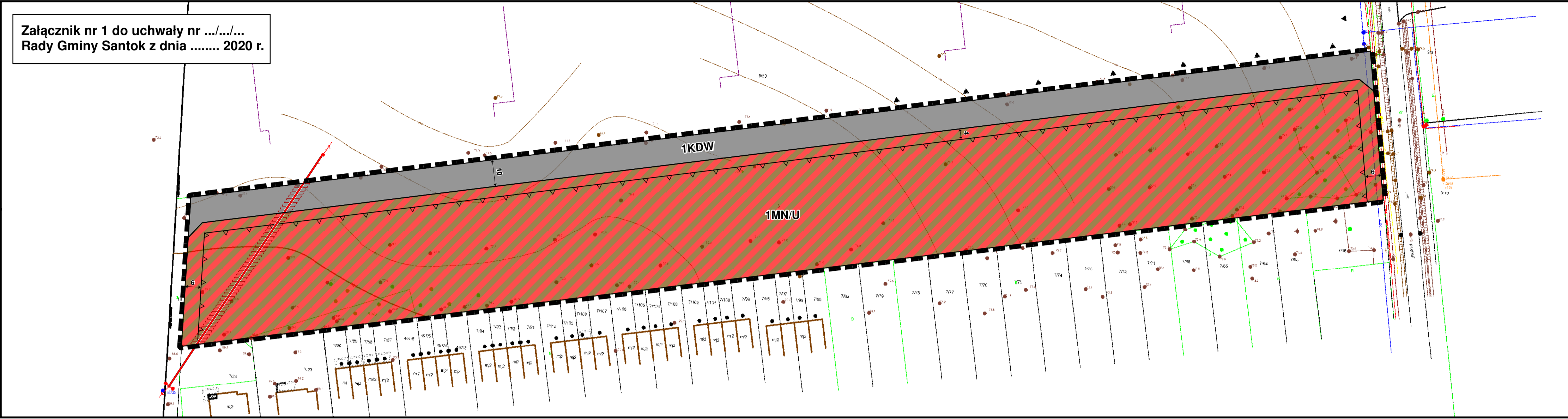




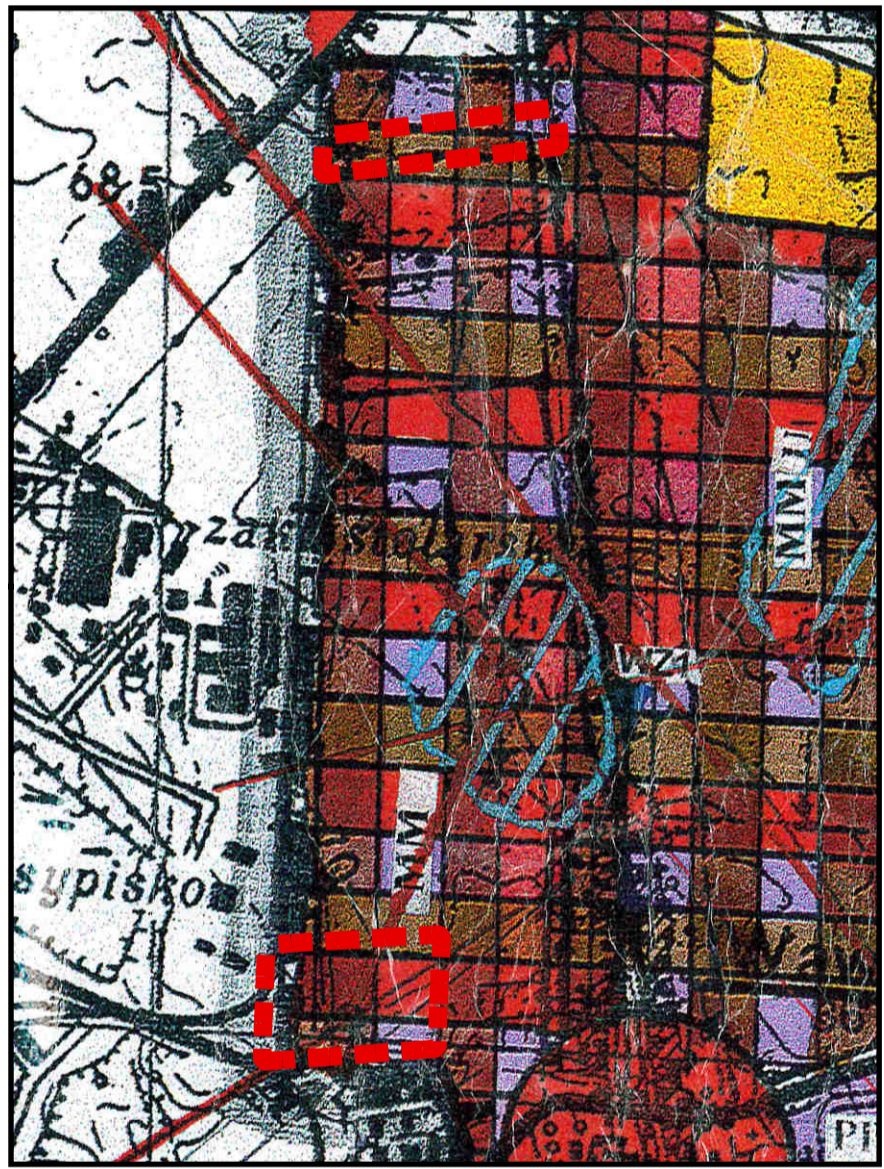
MIEJSCOWY PLAN ZAGOSPODAROWANIA PRZESTRZENNEGO OBSZARÓW POŁOŻONYCH W GMINIE SANTOK, OBREB 0001 WAWRÓW, DLA DZIAŁEK POŁOŻONYCH PRZY GRANICY Z M. GORZOWEM WLKP. O NUMERACH: 6, 51/6, 51/7, 452/1, 452/4, 452/6, 452/7, 452/8, 452/9, 452/10, 452/12, 452/13, 50/4, 50/5, 50/6, 50/7, 50/8, 50/10, 50/11, 50/12, 50/13, 50/14, 50/21, 50/22, 50/23, 50/24, 50/25, 50/26, 50/27, 50/28, 50/29, 50/30, 50/31, 50/32, 50/33, 50/34, 50/35



Załącznik nr 1 do uchwały nr .../.../...
Rady Gminy Santok z dnia 2020 r.



WYRYS ZE STUDIUM UWARUNKOWAŃ I KIERUNKÓW ZAGOSPODAROWANIA PRZESTRZENNEGO GMINY SANTOK przyjętej uchwałą Nr XXVII/180/2005 Rady Gminy Santok z dnia 17 marca 2005 r.



SKALA 1:15 000

LEGENDA

UŻYTKOWANIE GRUNTÓW	OBWODY
RP - teren zabudowy mieszkaniowej	OBWÓD TERENÓW O RÓŻNYM PRZEZNACZENIU
... (other land use codes)	... (other boundary codes)
ZAINWESTOWANIE	INŻYNIERIA I OBSŁUGA KOMUNIKACJI
... (investment codes)	... (engineering codes)

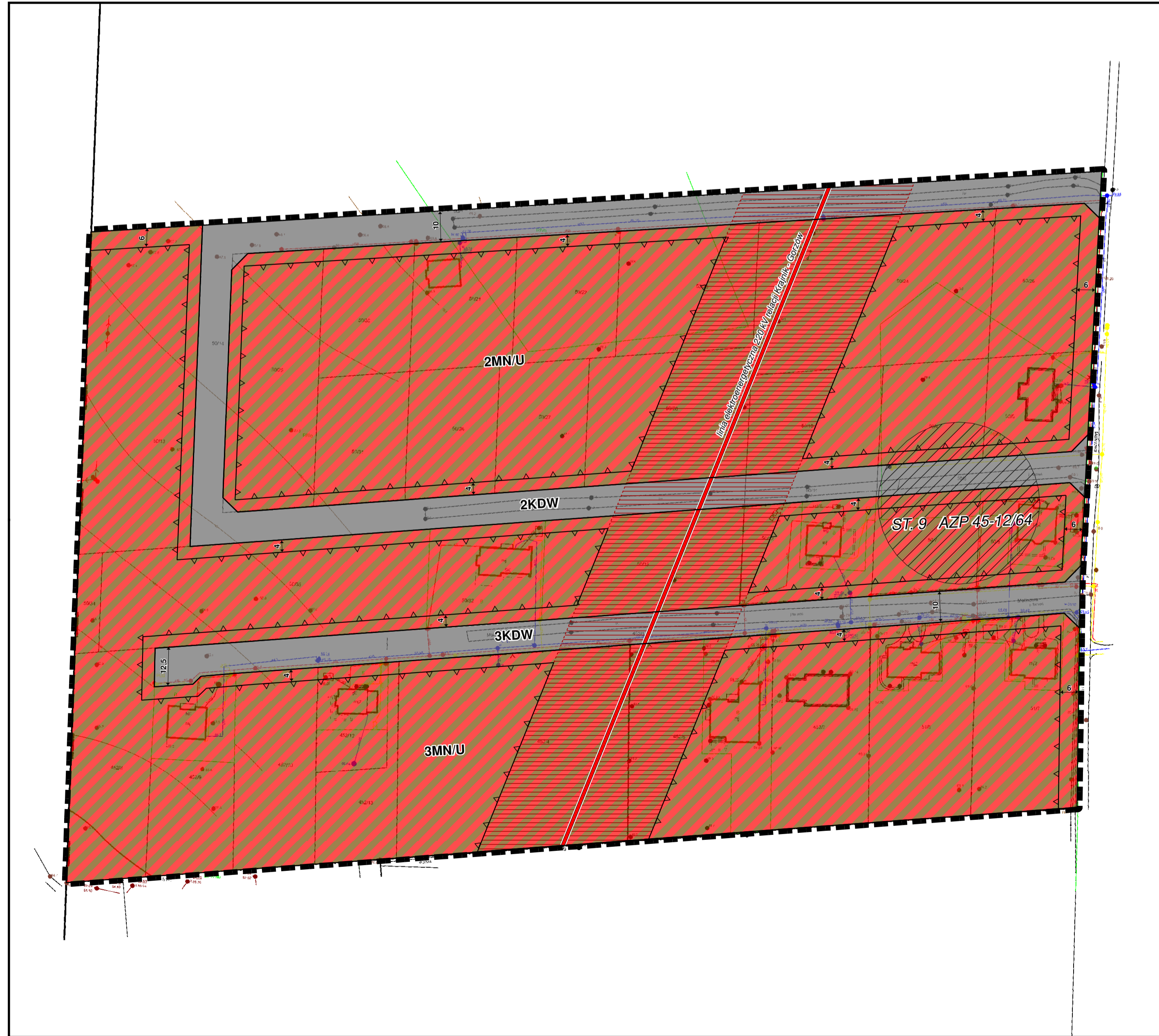
- Legenda**
- Obowiązujące ustalenia planu**
- granice obszarów objętych planem
 - linie rozgraniczające tereny o różnym przeznaczeniu lub różnych zasadach zagospodarowania
 - ▲▲ nieprzekraczalne linie zabudowy
 - ▨ strefa ochrony "OW" dla stanowiska archeologicznego
 - wskazane w wybranych miejscach wymiary (w metrach): odległości usytuowania linii zabudowy od linii rozgraniczającej tereny, szerokości terenów dróg

Przeznaczenia terenów

- MN/U tereny zabudowy mieszkaniowo-usługowej
- KDW tereny dróg wewnętrznych

Oznaczenia informacyjne

- linia elektroenergetyczna średniego napięcia 15 kV
- linia elektroenergetyczna najwyższego napięcia 220 kV
- ▨ strefy techniczne od linii elektroenergetycznych



SKALA 1:1000 0 25 50 100 m