

**UCHWAŁA NR LIV/478/2022
RADY GMINY SANTOK**

z dnia 29 grudnia 2022 r.

**w sprawie przystąpienia do sporządzenia miejscowego planu zagospodarowania przestrzennego
w gminie Santok obszaru położonego w rejonie ul. Sadowej w miejscowości Wawrów**

Na podstawie art. 18 ust. 2 pkt 5 ustawy z dnia 8 marca 1990 r. o samorządzie gminnym (t.j. Dz. U. z 2022 r. poz. 559 z późn. zm.) oraz art. 14 ust. 1, 2 i 4 ustawy z dnia 27 marca 2003 r. o planowaniu i zagospodarowaniu przestrzennym (t.j. Dz. U. z 2022 r. poz. 503 z późn. zm.) Rada Gminy Santok uchwala, co następuje:

§ 1. Przystępuje się do sporządzenia miejscowego planu zagospodarowania przestrzennego w gminie Santok obszaru położonego w rejonie ul. Sadowej w miejscowości Wawrów.

§ 2. Granica obszaru objętego planem została oznaczona na mapie stanowiącej załącznik graficzny nr 1 do niniejszej uchwały.

§ 3. 1. Przedmiotem opracowania planu jest ustalenie przeznaczenia terenów oraz określenie sposobów ich zagospodarowania i zabudowy.

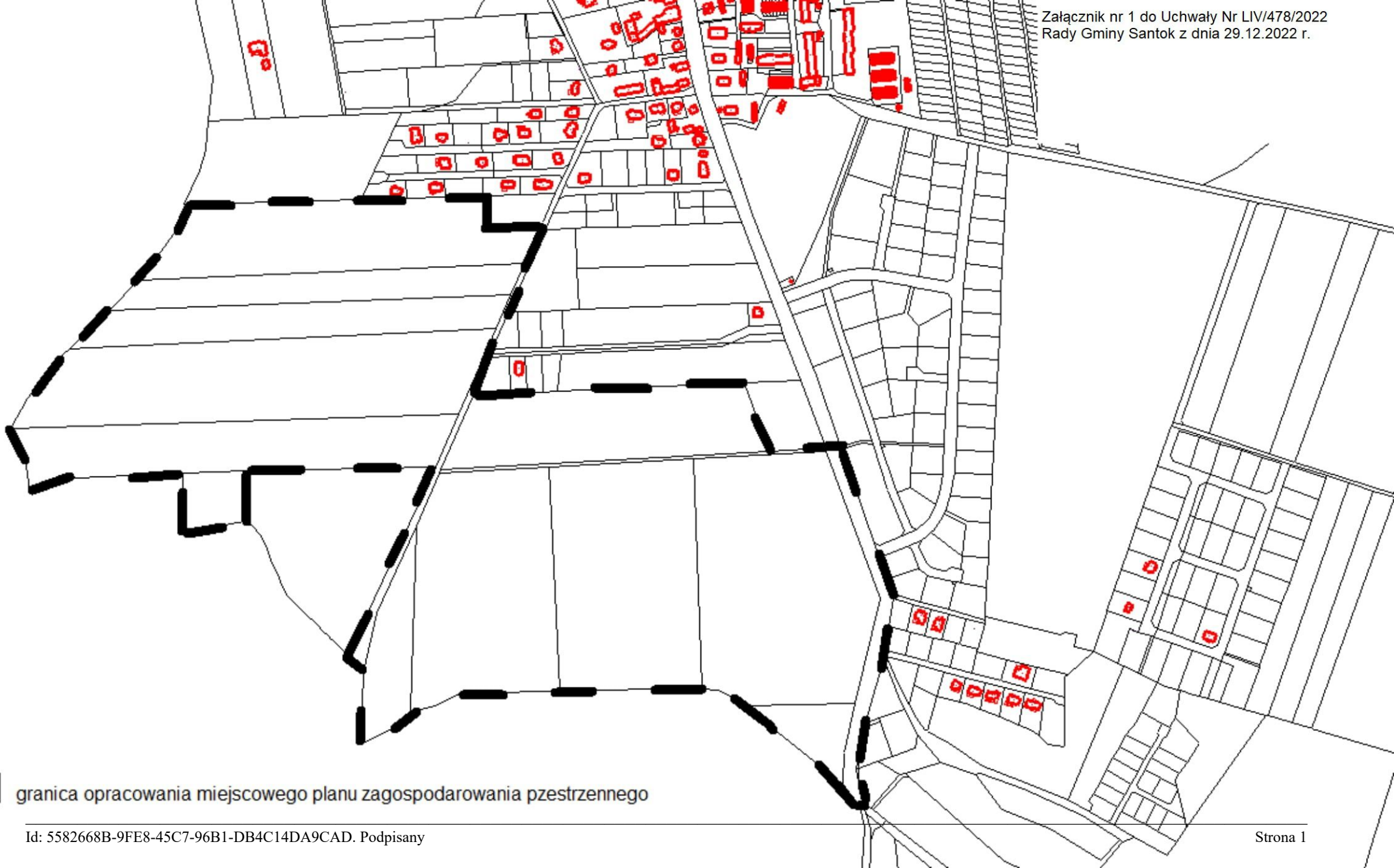
2. Zakres ustaleń planu został określony zgodnie z art. 15 ustawy z dnia 27 marca 2003 r. o planowaniu i zagospodarowaniu przestrzennym

§ 4. Wykonanie uchwały powierza się Wójtowi Gminy Santok.

§ 5. Uchwała wchodzi w życie z dniem podjęcia.

Przewodniczący Rady Gminy

Renata Nowosad



 granica opracowania miejscowego planu zagospodarowania przestrzennego

UZASADNIENIE

Na podstawie art. 18 ust. 2 pkt. 5 ustawy z dnia 8 marca 1990 r. o samorządzie gminnym do wyłącznej właściwości Rady Gminy należy uchwalanie miejscowych planów zagospodarowania przestrzennego.

Obszar wskazany do sporządzenia miejscowego planu zagospodarowania przestrzennego obejmuje teren o powierzchni ok. 43 ha położony w m. Wawrów i położony jest w rejonie ul. Sadowej, w kierunku południowym do granic miasta Gorzowa Wlkp.

Sporządzenie miejscowego planu zagospodarowania przestrzennego pozwoli m.in. na ochronę terenów o dobrych klasach bonitacyjnych i zabezpieczy tereny pod ewentualne poszerzenia drogowę. Wyznaczony również zostanie teren pod zabudowę zagrodową.

Sporządzenie planu nie naruszy ustaleń studium uwarunkowań i kierunków zagospodarowania przestrzennego gminy Santok.

Sporządzona analiza na podstawie art. 14 ust. 5 ustawy o planowaniu i zagospodarowaniu przestrzennym potwierdza, że przystąpienie do sporządzenia planu miejscowego jest zasadne.