

**UCHWAŁA NR LXV/548/2023
RADY GMINY SANTOK**

z dnia 27 września 2023 r.

w sprawie zmiany uchwały Nr LVII/495/2023 Rady Gminy Santok z dnia 1 marca 2023 r. w sprawie przystąpienia do sporządzania miejscowego planu zagospodarowania przestrzennego w gminie Santok obszaru położonego w miejscowości Janczewo

Na podstawie art. 18 ust. 2 pkt 5 ustawy z dnia 8 marca 1990 r. o samorządzie gminnym (tekst jedn. Dz. U. z 2023 r. poz. 40 ze zm.) oraz art. 14 ust. 1 i 2 ustawy z dnia 27 marca 2003 r. o planowaniu i zagospodarowaniu przestrzennym (tekst jedn. Dz. U. z 2023 r. poz. 977) Rada Gminy Santok uchwala, co następuje:

§ 1. W uchwale Nr LVII/495/2023 Rady Gminy Santok z dnia 1 marca 2023 roku, zmienia się treść §2 i nadaje mu brzmienie: „Granica obszaru objętego planem została oznaczona na załączniku Nr 1 i załączniku Nr 2.

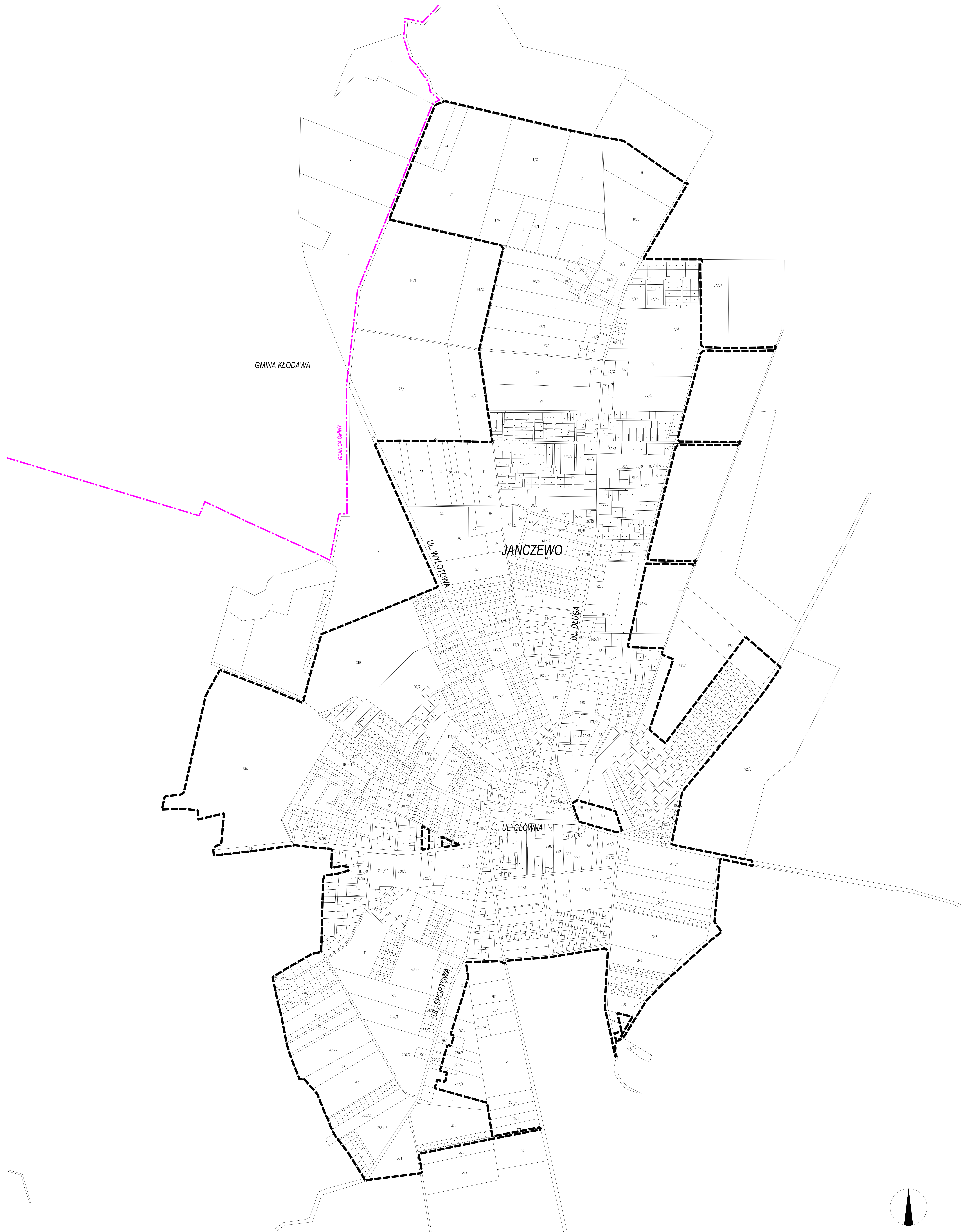
§ 2. W uchwale Nr LVII/495/2023 Rady Gminy Santok z dnia 1 marca 2023 roku, po §2 dodaje się §2a brzmieniu: „Dopuszcza się etapowe sporządzanie miejscowego planu zagospodarowania przestrzennego w gminie Santok obszaru położonego w miejscowości Janczewo w granicach przedstawionych na załączniku Nr 1 i załączniku Nr 2.

§ 3. Wykonanie uchwały powierza się Wójtowi Gminy Santok.

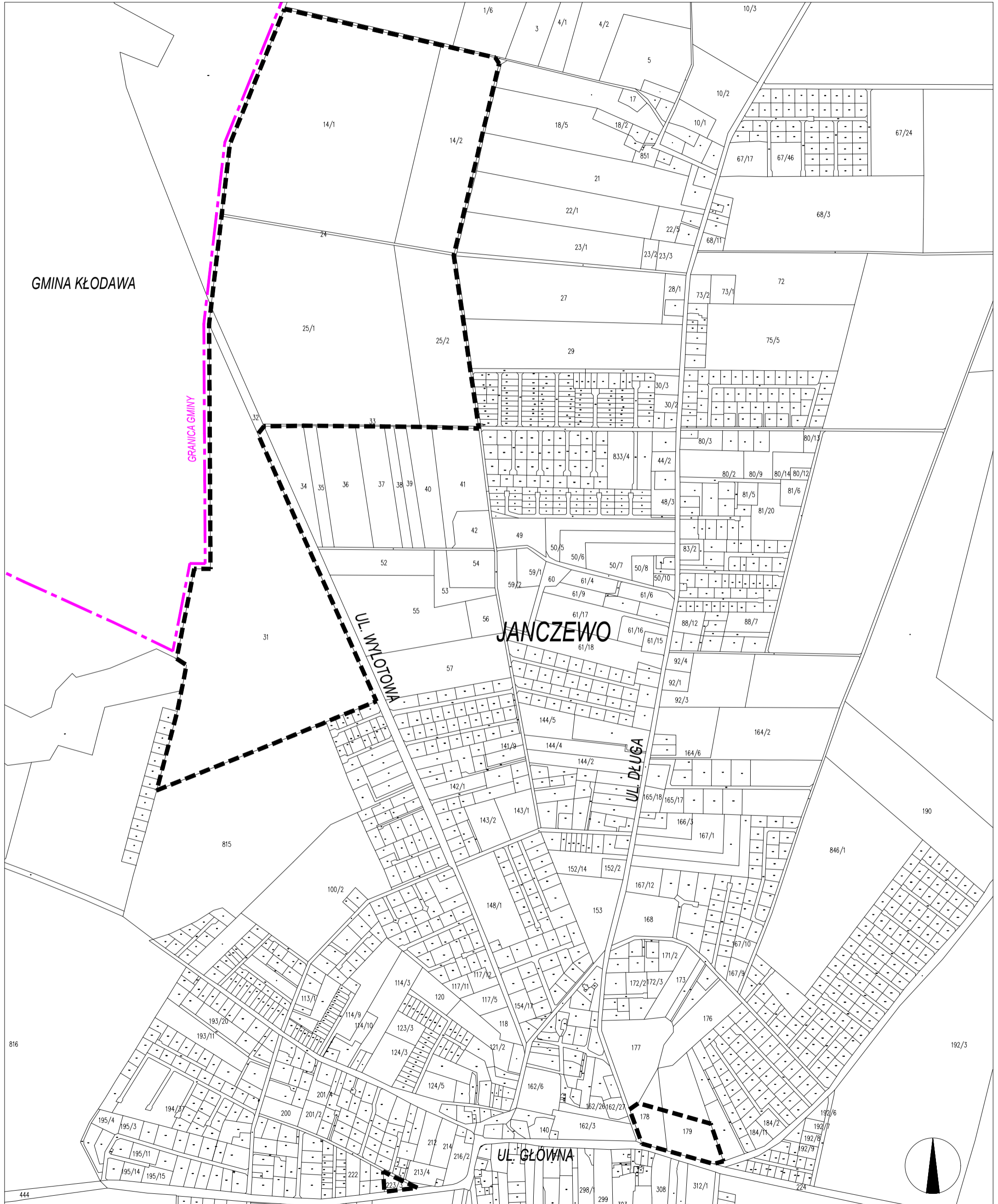
§ 4. Uchwała wchodzi w życie z dniem podjęcia.

Przewodniczący Rady Gminy

Renata Nowosad



--- granica miejscowego planu zagospodarowania przestrzennego w gminie Santok obszaru położonego w miejscowości Janczewo



GMINA KŁODAWA

GRANICA GMINY

UL. WYLOTOWA

JANCZEWO

UL. DŁUGA

UL. GŁÓWNA

--- granica miejscowego planu zagospodarowania przestrzennego w gminie Santok obszaru położonego w miejscowości Janczewo

Uzasadnienie

W dniu 1 marca 2023 r. Rada Gminy Santok przyjęła uchwałę Nr LVII/495/2023 w sprawie przystąpienia do sporządzenia miejscowego planu zagospodarowania przestrzennego w gminie Santok obszaru położonego w miejscowości Janczewo. Obszar ww. planu obejmuje ponad 791 ha położonych w obrębie Janczewo.

Ze względu na trwające prace projektowe związane z częściową zmianą Studium uwarunkowań i kierunków zagospodarowania przestrzennego gminy Santok w miejscowości Janczewo oraz złożonością zagadnień wymagających przeanalizowania przy sporządzaniu projektu planu dla tak dużego obszaru zasadne jest umożliwienie sporządzania planu miejscowego w etapach (częściach). Pozwoli to na realizację inwestycji, które wymagają pilnych zmian prawa lokalnego i których realizacja może być niemożliwa ze względu na wydłużoną procedurę planistyczną związaną ze sporządzaniem planu miejscowego dla innych części obrębu Janczewo.